

MONOGRAFÍAS GRUPO TSEYOR

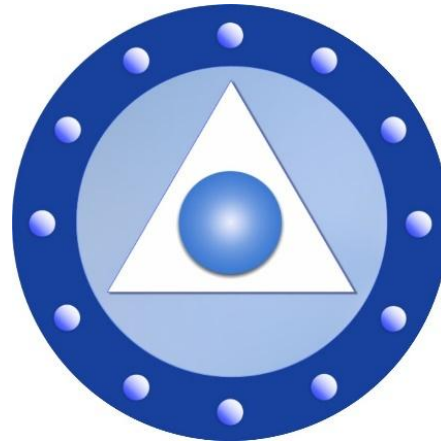


**ÁLBUM**  
**DE LOS**  
**12**  
**PERFILES**  
**DEL**  
**UNIVERSO**



TSEYOR CENTRO DE ESTUDIOS SOCIOCULTURALES  
UNIVERSIDAD TSEYOR DE GRANADA (UTG)  
ONG MUNDO ARMÓNICO TSEYOR

## ÁLBUM DE LOS 12 PERFILES DEL UNIVERSO



**GRUPO TSEYOR**

Agosto 2025

---

Se autoriza la libre divulgación de la obra, siempre y cuando no se modifique en absoluto su contenido y portada, y se cite expresamente al Grupo Tseyor como fuente o procedencia. La presente edición digital es gratuita.

---

## **TSEYOR Centro de Estudios Socioculturales**

Barcelona (España)

**Asociación Cultural sin ánimo de lucro número 26478**

Código de Identificación: G62991112

**UTG. Universidad Tseyor de Granada**

Granada-España

[www.tseyor.com](http://www.tseyor.com)

Diseño de la portada: Puente



**[Las doce psicografías] Básicamente representarán los 12 perfiles del universo. Entre otras cosas.**

**Aumnor**

**Com. 1338**

## ÍNDICE

### 1. INTRODUCCIÓN

### 2. PUZLES DE FRACTALÓM: LOS 12 PERFILES DEL UNIVERSO

**FRACTALOM 54**

**FRACTALOM 55**

**FRACTALOM 56**

**FRACTALOM 57**

**FRACTALOM 58**

**FRACTALOM 59**

**FRACTALOM 60**

**FRACTALOM 61**

**FRACTALOM 62**

**FRACTALOM 63**

**FRACTALOM 64**

**FRACTALOM 65**

### 3. DORSO DE LAS DOCE PSICOGRAFÍAS PARA CORTALAS COMO PUZLES

### 4. PSICOGRAFÍAS DE LOS DOCE PERFILES DEL UNIVERSO

**PERFIL I “CONECTA AMBOS MUNDOS”**

**PERFIL II “CUSTODIA LA INFORMACIÓN RECIBIDA”**

**PERFIL III “ENRAÍZA LA INFORMACIÓN EN EL ÁRBOL DE LA VIDA”**

**PERFIL IV “PROTEGE AL CONJUNTO CON SU MANTO CÓSMICO”**

**PERFIL V “CONDUCE AL PUEBLO POR CAMINOS PEDREGOSOS”**  
**PERFIL VI “POR SU GRAN PREPARACIÓN CONECTA CON TODOS”**  
**PERFIL VII “VALIDA LOS PUNTOS DE VISTA NO CONCORDANTES”**  
**PERFIL VIII “LIMPIA Y PROTEGE DE DOGMAS”**  
**PERFIL IX “CUIDA LA IMAGEN DEL GRUPO”**  
**PERFIL X “CUIDA LA SALUD FÍSICA Y MENTAL DE TODOS”**  
**PERFIL XI “MONJE Y GUERRERO”**  
**PERFIL XII “CUIDA DE TODOS AMOROSAMENTE”**

**5. CARTAS DE LOS DOCE PERFILES DEL UNIVERSO**

**6. DORSO DE LAS CARTAS**

## 1. INTRODUCCIÓN

De nuevo tenemos que agradecer a nuestro hermano mayor Aumnor el amoroso y creativo regalo que nos ha hecho con esta nueva colección de psicografías, recogidas por el talento pictórico de nuestro Chac Mool Puente, que ahora se dan a conocer al grupo Tseyor en este *Álbum de los 12 Perfiles del Universo*.

Constituyen una colección de gráficos abigarrados, coloristas, plagados de rostros, animales y formas geométricas con gran poder evocador, en los que cada atento y curioso observador podrá atisbar la faceta creadora de la realidad de los mundos de la que proceden.

A una pregunta que se le hizo a Aumnor en el comunicado 1338 sobre la relación de estas láminas con los doce Perfiles del universo, nos contestó afirmativamente, pero al mismo tiempo matizando que además hay más significados entrañados en este rico repertorio de símbolos y formas.

Por ello, hemos dispuesto el conjunto en tres formatos y usos:

1º Como un juego de 12 Puzles de FractalOm, siguiendo la serie de estas láminas, desde la 54 a la 65, que habrán de reproducirse en formato A3, para después ser cortadas en piezas geométricas, según las marcas que proporciona el dorso que se adjunta.

2º Una galería de 12 láminas que corresponden, en el mismo orden que las anteriores, a los 12 Perfiles del Universo, como se indica al pie del marco de cada una de ellas. Las podemos utilizar para la autoobservación, meditación y extrapolación al mundo imaginativo, ya que cada lámina es un fractal que nos permite este acceso.

3º Un juego de 12 cartas realizadas a partir de las psicografías de los doce perfiles, que pueden usarse para hacer preguntas sobre el perfil que habría que aplicar a cada momento de nuestro accionar en este mundo 3D.

Estas doce psicografías merecen una exposición pública en gran formato, en salas de exposiciones, para dar a conocer el mundo Imaginativo y creativo al que se puede acceder en la filosofía de Tseyor.

## **2. PUZLES DE FRACTALÓM: LOS 12 PERFILES DEL UNIVERSO**

**Las psicografías de las doce láminas de FractalOm se imprimirán en formato A3, para después cortarlas y hacer puzles.**

**FRACTALOM 54**

**FRACTALOM 55**

**FRACTALOM 56**

**FRACTALOM 57**

**FRACTALOM 58**

**FRACTALOM 59**

**FRACTALOM 60**

**FRACTALOM 61**

**FRACTALOM 62**

**FRACTALOM 63**

**FRACTALOM 64**

**FRACTALOM 65**



M. ROSA - 2025





MIRDSK-2025





MIRDS4-2025



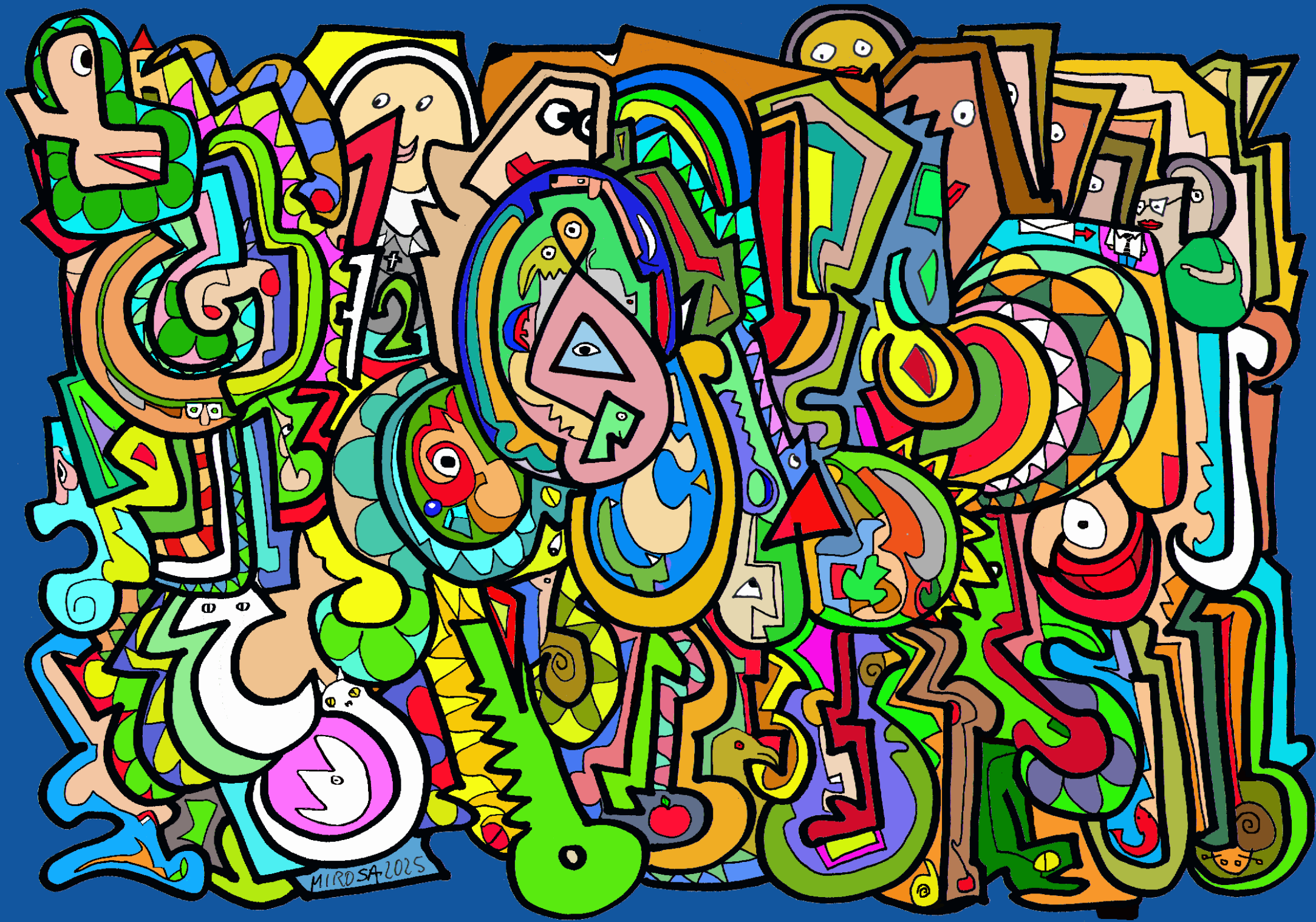
MIRDS4-2025



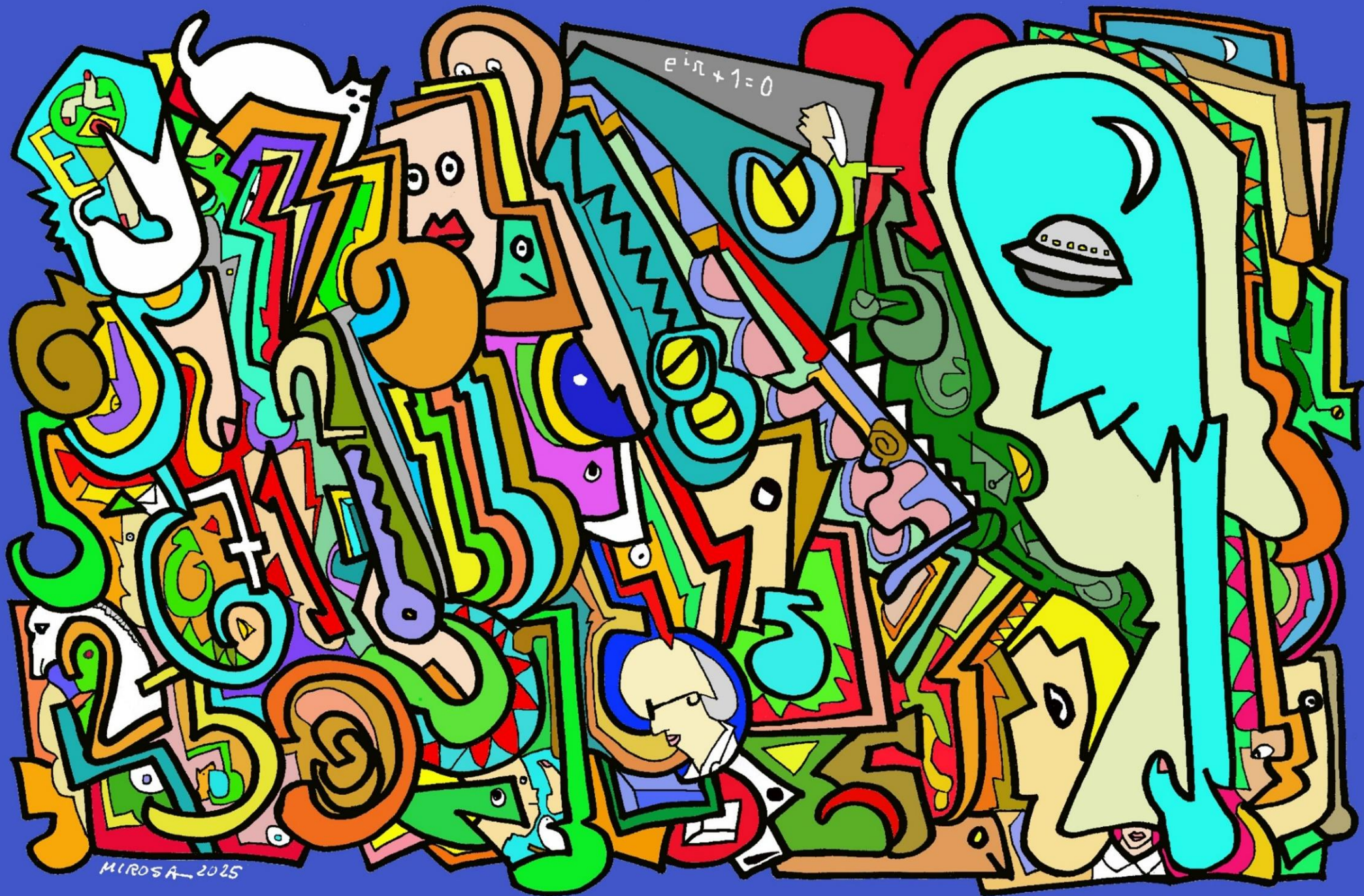
MIRSA 2025







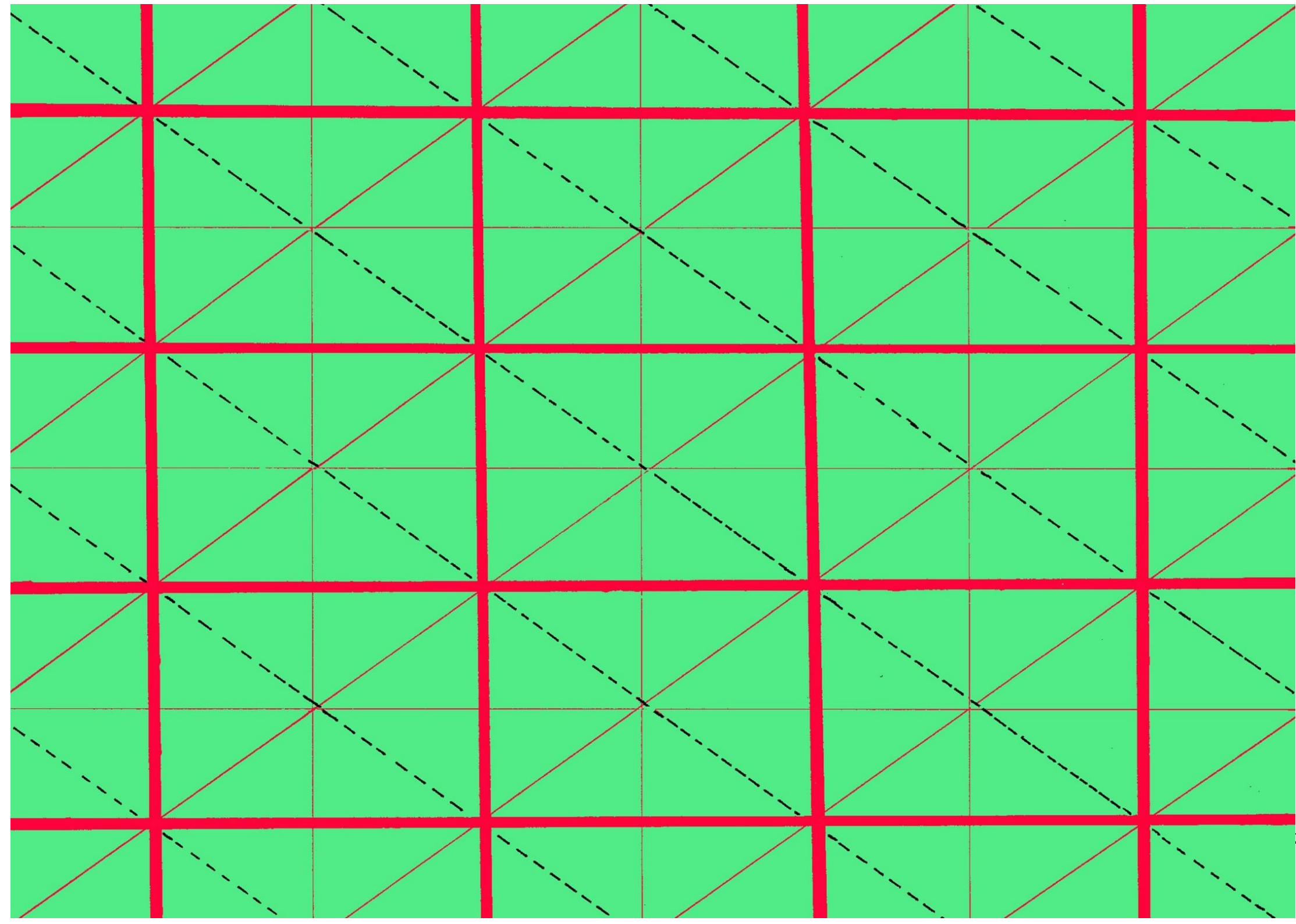




MIRSA-2025

### **3. DORSO DE LAS 12 PSICOGRAFÍAS PARA CORTARLAS COMO PUZLES**

**El dorso se imprimirá en cada psicografía, en formato A3, es el mismo para todas ellas.**



#### **4. PSICOGRAFÍAS DE LOS DOCE PERFILES DEL UNIVERSO**

Las psicografías de los 12 Perfiles del universo se pueden imprimir en formato A4, redondeando las esquinas.

**PERFIL I “CONECTA AMBOS MUNDOS”**

**PERFIL II “CUSTODIA LA INFORMACIÓN RECIBIDA”**

**PERFIL III “ENRAÍZA LA INFORMACIÓN EN EL ÁRBOL DE LA VIDA”**

**PERFIL IV “PROTEGE AL CONJUNTO CON SU MANTO CÓSMICO”**

**PERFIL V “CONDUCE AL PUEBLO POR CAMINOS PEDREGOSOS”**

**PERFIL VI “POR SU GRAN PREPARACIÓN CONECTA CON TODOS”**

**PERFIL VII “VALIDA LOS PUNTOS DE VISTA NO CONCORDANTES”**

**PERFIL VIII “LIMPIA Y PROTEGE DE DOGMAS”**

**PERFIL IX “CUIDA LA IMAGEN DEL GRUPO”**

**PERFIL X “CUIDA LA SALUD FÍSICA Y MENTAL DE TODOS”**

**PERFIL XI “MONJE Y GUERRERO”**

**PERFIL XII “CUIDA DE TODOS AMOROSAMENTE”**



PERFIL I "CONECTA AMBOS MUNDOS"



PERFIL II "CUSTODIA LA INFORMACIÓN RECIBIDA"

12 PERFILES DEL UNIVERSO 12



PERFIL III "ENRAÍZA LA INFORMACIÓN EN EL ÁRBOL DE LA VIDA"

12 PERFILES DEL UNIVERSO 12



PERFIL IV "PROTEGE AL CONJUNTO CON SU MANTO CÓSMICO"



PERFIL V "CONDUCE AL PUEBLO POR CAMINOS PEDREGOSOS"



PERFIL VI "POR SU GRAN PREPARACIÓN CONECTA CON TODOS"



PERFIL VII "VALIDA LOS PUNTOS DE VISTA NO CONCORDANTES"



PERFIL VIII "LIMPIA Y PROTEGE DE DOGMAS"

12 PERFILES DEL UNIVERSO 12



PERFIL IX "CUIDA LA IMAGEN DEL GRUPO"

12 PERFILES DEL UNIVERSO 12



PERFIL X "CUIDA LA SALUD FÍSICA Y MENTAL DE TODOS"

12 PERFILES DEL UNIVERSO 12



PERFIL XI "MONJE Y GUERRERO"

12 PERFILES DEL UNIVERSO 12



PERFIL XII "CUIDA DE TODOS AMOROSAMENTE"

## **5. CARTAS DE LOS DOCE PERFILES DEL UNIVERSO**

**Las láminas de las cartas se imprimirán en A4 y se cortarán como cartas, redondeando las esquinas.**



PERFIL III "ENRAÍZA LA INFORMACIÓN EN EL ÁRBOL DE LA VIDA"



PERFIL I "CONECTA AMBOS MUNDOS"





PERFIL VII "VALIDA LOS PUNTOS DE VISTA NO CONCORDANTES"



PERFIL V "CONDUCE AL PUEBLO POR CAMINOS PEDREGOSOS"

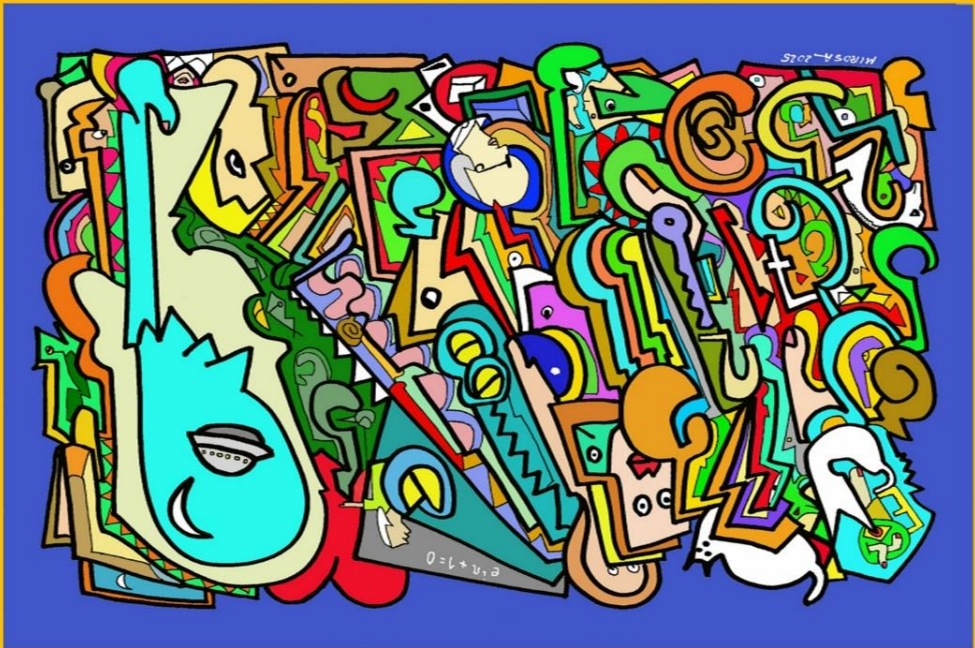




PERFIL XI "MONJE Y GUERRERO"



PERFIL IX "CUIDA LA IMAGEN DEL GRUPO"



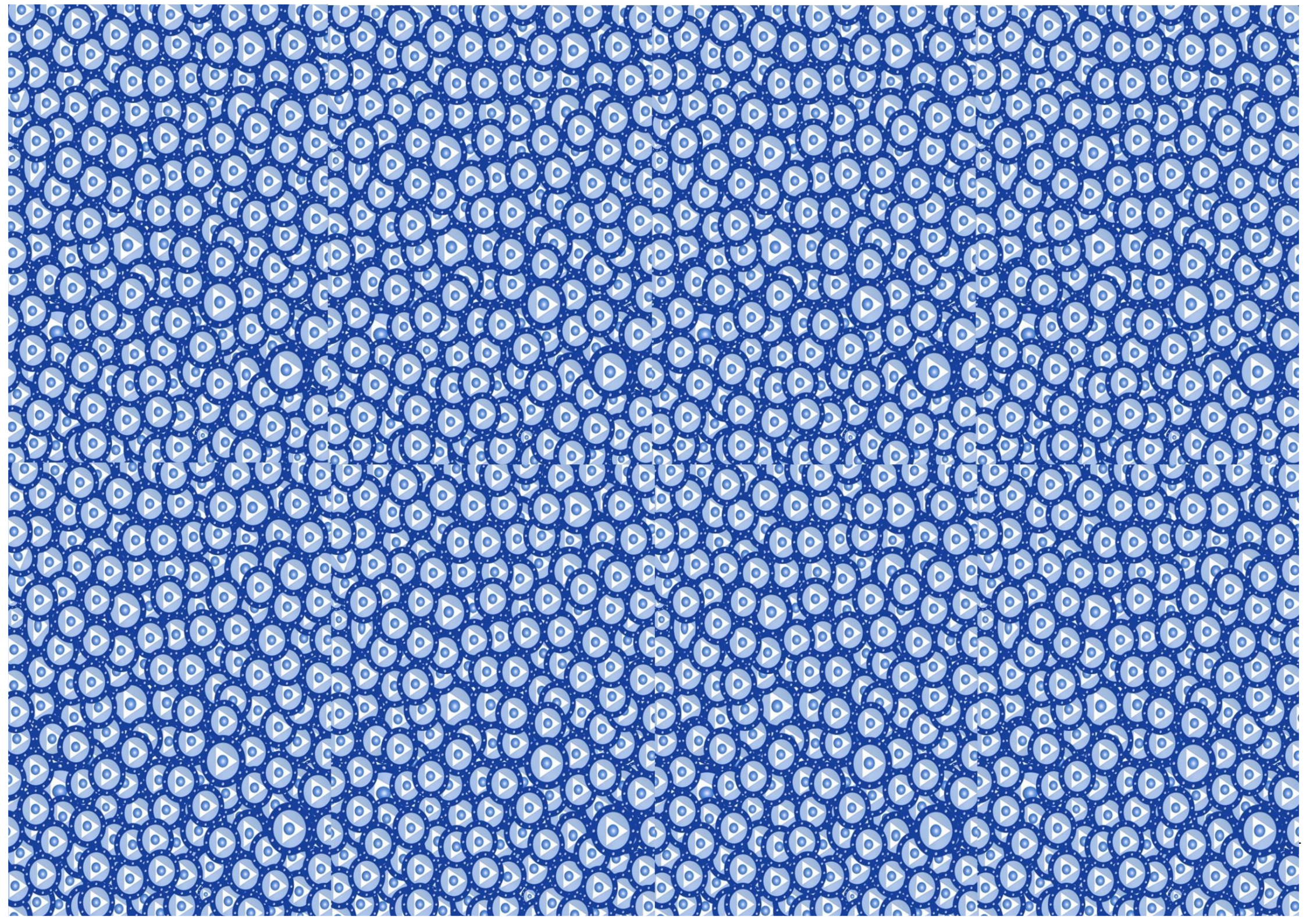
12 PERFILES DEL UNIVERSO 12



12 PERFILES DEL UNIVERSO 12

## **6. DORSO DE LAS CARTAS**

**El dorso de las cartas se imprimirá sobre cada una de las tres láminas, antes de cortarlas.**



Tras más de 40 años de investigación interdimensional con el Hombre y la Metafísica, entre otras, nuestra asociación sin ánimo de lucro  
**TSEYOR CENTRO DE ESTUDIOS SOCIOCULTURALES**  
ofrece una extensa biblioteca cuyo contenido se centra exclusivamente en los innumerables mensajes decodificados procedentes de seres humanos vivos pertenecientes a la Confederación de Mundos Habitados de la Galaxia.

Hemos sido testigos presenciales de la evolución y conformación exacta de sus aeronaves, tanto desde el exterior como del interior de las mismas y no tenemos duda de la veracidad de los comunicados que recibimos.

Llama la atención la simplicidad conceptual de los mensajes, que contrasta con su profundidad. En ellos se nos habla básicamente sobre la necesidad de conocernos a nosotros mismos en todas las dimensiones y la necesidad también de un trabajo conjunto, en hermandad.

El mensaje se centra especialmente en la autorrealización, la validez de los pensamientos ancestrales, nociones de salud y alimentación, la relación que establecemos con otros seres hermanos nuestros, etc.

Últimamente se nos habla de prepararnos para el cambio que se avecina y que son ya muchos, incluso el mundo científico, que hablan de él. De ahí este mensaje de amor y hermandad, totalmente necesario para afrontar los desafíos que se nos avecinan.

#### GRUPO TSEYOR



**ONG Mundo Armónico Tseyor**  
Granada (España)  
Asociación núm. 603004  
NIF G19530831



**TSEYOR Centro de Estudios Socioculturales**  
Barcelona (España)  
Asociación núm. 26478  
NIF G62991112



**Universidad Tseyor de Granada (UTG)**  
Granada (España)

El grupo Tseyor tiene miembros en:

Alemania, Andorra, Argentina, Australia, Austria, Belice, Bolivia, Brasil, Canadá, Chile, China, Colombia, Costa Rica, Cuba, Ecuador, El Salvador, España, Francia, Guatemala, Holanda, Honduras, Hungría, Irlanda, Israel, Italia, Japón, Malasia, Marruecos, México, Mozambique, Nicaragua, Panamá, Paraguay, Perú, Polonia, Portugal, Puerto Rico, Reino Unido, República Dominicana, Rumania, Suiza, Taiwán, Uruguay, USA, Venezuela...