



Universidad Tseyor de Granada (UTG) Granada (España)

CONVERSACIONES INTERDIMENSIONALES

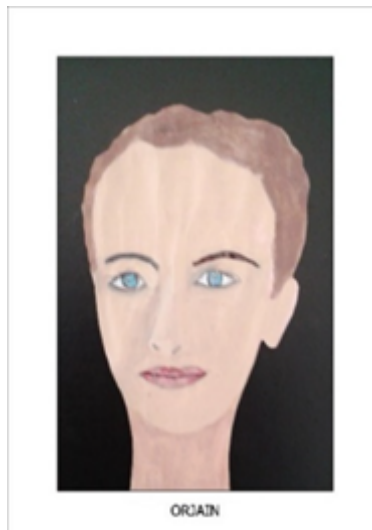
Barcelona – Centro Cívico de Arrecife

Núm. 892, 6 de octubre 2017

tseyor.org

Hoy viernes, en las Convivencias de Tegoyo, hemos estado preparando y organizando la presentación del Grupo Tseyor y de las semillas de alto rendimiento en el Centro Cívico de Arrecife. Por la tarde, hemos realizado el programa previsto ante un auditorio de 75 personas.

En esta presentación ha intervenido Orjaín, quien se ha prestado a responder todas las preguntas que le hemos hecho.



892. LA SALUD ES LA BASE PRINCIPAL PARA EL RECONOCIMIENTO

+

Orjaín

Amigos, amigas, conejeros todos, un saludo de Orjaín, aquí, en la base submarina de las Islas Canarias.

No podía ser menos que dirigirme a todos vosotros desde aquí, tan cerca, y deciros que, como veis, la situación hace que trabajemos con ahínco, con esfuerzo, con dedicación, para llevar la luz del conocimiento hacia todas aquellas partes de la mente humana que en estos momentos necesita luz, porque precisamente está recibiendo muchísima información desde todos los puntos, y esa información ha de analizarse, comprobarse y digerirse muy mucho en nuestros esquemas mentales, conformados como lo están bajo un patrón distinto.

Así que ahora toca actualizar nuestro pensamiento. Nuestra reestructuración en ciernes nos lo va a permitir, y apreciar sensiblemente nuevas estructuras de pensamiento, nuevas tecnologías y nuevas formas de actuar y accionar en este mundo cada vez más complejo, y por ende se nos pide más participación y activación.

Es indudable que en todos los tiempos ha habido este tipo de información por parte del cosmos. Desde todos los tiempos se han recibido y habéis recibido señales de inteligencias de otras partes fuera de este planeta, y desde estos últimos años también ha florecido un movimiento que predica sobre el tema, habla sobre el tema, desarrolla experimentos y busca la confirmación de esa inteligencia fuera de este planeta.

Sin embargo, se necesita un trabajo de preparación, esfuerzo y voluntad, para seguir en el camino. Por eso, muchos abandonan, dejan este trabajo espiritual y permiten que la entropía llene sus mentes y se olviden de su propio compromiso.

Pero así es, no todos los que inician este trabajo de divulgación lo van a continuar por siempre. Seguramente algunos se cansarán.

Es indudable, pues, que la divulgación de este mensaje no es tan fácil. Los elementos que intervienen en las distintas épocas, que florecen por todos lados, se cansan, y se cansan precisamente porque no experimentan. No buscan la razón, la raíz por la que están divulgando este movimiento.

Vosotros, aquí en las islas, tenéis experiencia de ello: cómo muchos elementos que antaño habían laborado en este menester, ahora se han olvidado. Pero no todos, afortunadamente, y ahí estamos los que de alguna forma hemos seguido ¡y la entropía no nos ha abandonado! para continuar con este proceso. Y verdaderamente es así.

Para terminar y no cansaros, deciros que para que pueda divulgarse este mensaje de las estrellas, se precisa que los elementos en cuestión tengan experiencias en el trabajo interior, en su reconocimiento, que vayan prosperando en ese nivel de conocimiento interior, que no tengan tanto presente la cuestión externa, el funcionamiento de nuestras naves, por ejemplo, o el de su tecnología, y el elemento se centre más en la espiritualidad. Porque en realidad todo este conocimiento figura ya en nuestro pensamiento, y es menester que los que pretendan la

divulgación tengan conocimientos de otro tipo, porque es necesario sepan de lo que están hablando.

Por eso, aquí hoy nos complace decirnos que se está hablando de ese espíritu renovador, pero no solamente con palabras, sino que se aprecian ya unos futuros hechos. Y es que, además, se está trabajando para reconocer elementos que puedan facilitar este descubrimiento interior.

Y ¿cuál es este descubrimiento interior? Pues mejorar nuestra organización interna, nuestro sistema celular, neuronal.

Por eso, los Muul Águilas y GTI están trabajando no solamente en la divulgación del mensaje de las estrellas, sino que además están con la intención, sana intención, de investigar mucho más allá para favorecer la regeneración de cuerpos y mentes y traer la salud. Porque la salud es la base principal para el reconocimiento.

Así que, nada más, desde esta base en Canarias, que os invitamos a visitar, y obviamente podéis hacerlo por medio del pensamiento y en la extrapolación del mismo, os decimos que os animéis, que os sintáis muy felices, que muchos están trabajando para todos, y que todos juntos algún día nos podremos abrazar, sin diferencias, como verdaderos hermanos que somos.

Un abrazo tseyoriano.

Amor, Orjaín.

Vuelve La Pm

Lo que quiero preguntar es sobre las señales que hemos estado recibiendo desde el Muulasterio de La Libélula hasta el día de hoy, y al escuchar lo que estaba diciendo el hermano Pigmalión, me vino el recuerdo de la segunda parte de la historia de cuando el pueblo mexicano se estableció, al encontrar en un lugar un águila que devoraba una serpiente, como le habían dicho. Pero al encontrar un águila devorando una serpiente, esta estaba sobre un islote, rodeado de agua, y pensaron cómo nos vamos a establecer aquí, y lo que se les indicó fue que cultivaran el maíz sobre chinampas, que son como balsas con tierra. Y al escuchar la intervención del hermano de Siempre Hay, al mencionar la Universidad Autónoma Agraria Antonio Narro de Saltillo, recordé que esta universidad ha realizado muchas investigaciones acerca del maíz.

Entonces la pregunta es si el camino para llegar a las semillas de alto rendimiento es combinar el aloe vera con el maíz.

Orjaín

Todo llegará, y en algunos lugares podemos indicar que puede que sí.

Siempre Hay

Estamos llevando un proyecto de investigación sobre la semilla de alto rendimiento con biólogos y agrónomos, si esa orientación es adecuada.

Orjaín

Este es el camino, habéis dado en la diana, adelante y saborearéis los frutos de este trabajo.

Magda

¿La isla de San Borondón es la base submarina de Canarias? ¿Cómo viven allí los hermanos mayores?

Orjaín

Sí, a la primera pregunta. Y añadir que ahí está para que podáis visitarla, es muy fácil.

Predica Corazón Pm

Quisiera que nos dieras algunas sugerencias con respecto al proyecto de las semillas de alto rendimiento, te pregunto si sería bueno llevar algunas semillas a Chile y llevar allí la investigación en paralelo con la que hacen aquí mis hermanos de Lanzarote.

Orjaín

Sí, por supuesto, se puede hacer. De todas formas la raíz de las semillas de alto rendimiento está en esta isla, por sus características. Y el trabajo que pueda desarrollarse luego, en otros lugares, tal vez sí precisará otras ayudas al nutriente esencial, cuando esta semilla crezca en otros lugares distintos al original.

Escampada Libre La Pm

Mi pregunta es con respecto a las sugerencias que hemos recibido hoy, de personas especializadas, y por supuesto que aquí estamos dispuestos a seguir con paciencia, humildad y toda la ilusión, todas las sugerencias que nos den. Y quería preguntar si por tu parte hay alguna más que darnos con respecto a este trabajo que estamos iniciando.

Orjaín

Humildad en todo lo que hagáis, y pensando siempre que el trabajo va dirigido a los demás, y muy especialmente sin esperar nada a cambio.

Siempre Hay

Me ha surgido de tiempo atrás la inquietud de trabajar con el nopal, una planta que tiene muchas virtudes, es una planta muy abundante en México y además muy resistente, y que se usa como alimento en muchos sitios, y tiene características semejantes al aloe vera. Quería preguntar si las semillas de alto rendimiento podrían utilizar también esta planta.

Orjaín

Claro que será interesante empezar por un punto en el que centrar todas las investigaciones, trabajos y esfuerzos. Y luego, una vez conseguido el objetivo, podremos trabajar en otros lugares y en otras cuestiones. Aunque daros cuenta, todo es necesario, en todos los lugares existen posibilidades para facilitar la supervivencia del ser humano. Pero este puede que entre en declive en el momento en que se disperse, y ahora no interesa dispersión, interesa centrarse en un objetivo y el tiempo dirá.

Ayala

Amado hermano Orjaín, la pregunta que voy a plantear está un poco respondida, en esta respuesta que acabas de dar a nuestra hermana Siempre Hay. Nada es casual, y creo que fue ayer, cuando comentábamos sobre las semillas de alto rendimiento, salieron algunos puntos sobre los que ya tenemos alguna experiencia, parece que proceden de arriba, y surgieron algunas ideas recordando algunos comunicados antiguos, antes de que se hablase de las semillas de alto rendimiento, cuando se hacían preguntas sobre la dificultad que podría existir en el futuro, cuando el medio ambiente estaría contaminado y habría poca luz solar, y nos dijeron que habría plantas que podrían dar frutos aunque no hubiese luz solar. Y parece que el aloe vera no utiliza la fotosíntesis para su crecimiento, y por eso se ha elegido la base celular del aloe vera para entroncar las semillas de alto rendimiento. Y entonces ustedes nos iban a proveer de alimentos para ese momento. Por esa sincronía es por donde debemos ir captando las referencias para llevar a cabo este trabajo.

Orjaín

Una criba es la que se ha producido durante todos estos años. ¿Y qué observáis ahora, en la actualidad? Pues un grupo Tseyor configurado en tres estructuras básicas que van a permitirle ese lanzamiento hacia las estrellas, hacia el interior del pensamiento y en la búsqueda y el descubrimiento del hombre por el propio hombre.

Ahora tenéis un camino claro, diáfano, con una estructura, como digo, para iniciarse en esos trabajos de especialización. Antes no era posible, ahora sí. Ahora podéis trabajar con una base completa, y únicamente podemos indicar, puesto que el camino no lo vamos a andar por vosotros, que estáis en el buen camino para progresar.

Magda

Mi pregunta es sobre las avispas asiáticas, que están eliminando a las abejas de aquí, que son las que producen la miel y la polinización. ¿Habría alguna forma de eliminar estas abejas?

Orjaín

Todo a su debido tiempo, Tseyor tiene que centrarse ahora en las semillas de alto rendimiento. Y como he indicado anteriormente, no podemos dispersarnos, porque no es el momento, es el momento de la unidad en un pensamiento en común. Y cuando descubráis lo fácil que es trabajar y obtener resultados en la unidad, esto os ayudará a investigar en otros campos. Y por supuesto, nosotros no podemos interferir en vuestras decisiones.

Castaño

Quiero hacer una pregunta a Orjaín sobre el proceso de investigación que hemos concebido, partir de las semillas del aloe vera, que está en su flor, germinarlas y después plantarlas. Germinarlas y regarlas con agua energizada, y la planta que salga de ahí, cuando dé sus semillas, volver a plantarlas y repetir este proceso. Para que la planta del aloe vera se vaya impregnando con una nueva vibración, y de alguna manera en ella se injerte el genoma, no sabemos todavía cómo, de la planta de las semillas de alto rendimiento.

Orjaín

Por supuesto que no vamos a indicar nada en absoluto con respecto al direccionamiento de vuestro trabajo. Sin embargo, notaréis cuando vayáis experimentando, que os aproximáis al trabajo realizado en Montevives, puesto que allí existe ya la semilla de alto rendimiento, en su estructura básica. Y lo notaréis, lo comprobaréis, lo experimentaréis y sus resultados os irán animando con respecto a ello.

No te Olvides La Pm

Llevo unas semanas en que me veo en la base de Canarias, me gustaría que me dijeras si estoy preparada para irme allí.

Orjaín

¡Uy!, eso es ya pedir demasiado.

Esfera Musical Pm

Con respecto a las semillas, entiendo que se tiene que llevar a cabo con el equipo que lo está realizando aquí, en unidad, y a partir de ahí se creará una semilla base, que se adaptará a cada zona, y cada zona tendrá su peculiaridad. Pero la semilla primigenia, por las condiciones holísticas de esta tierra, tiene que nacer de aquí, ¿no? Gracias.

Orjaín

Claro, es evidente, es obvio que hemos indicado desde hace mucho tiempo que de vuestra tierra saldría la semilla de alto rendimiento. No obstante, tened en cuenta también que nosotros no vamos a ayudar en este punto de la investigación, porque precisamente los problemas no los vamos a solucionar los de la Confederación, no podemos. No podemos interferir de tal modo.

Podemos sugerir, y además es que es importante que sepáis cómo tratar todos los asuntos, y no buscar una ayuda externa. Porque este no es el trato. Así que trabajad entre vosotros, con esfuerzo, con tesón, y no esperéis nada ni deseéis nada, ni mucho menos que los de la Confederación os resuelvan los problemas.

Esfera Musical Pm

En su momento, los hermanos mayores nos indicaron sobre la conveniencia de tener una impresora 3D¹. ¿Tiene relación las semillas de alto rendimiento con la impresora 3D?

Orjaín

La intencionalidad era para que os dieseis cuenta de que habríais de trabajar en la alta tecnología. Y la mención de este elemento era solamente como referencia.

Paseo Dulce La Pm

Amado hermano Orjaín, esta es una gran oportunidad para que preguntemos amorosamente, y estas respuestas se acercan más al sentimiento de las semillas de alto rendimiento, que en alguna oportunidad nos han dicho los hermanos mayores: que la semilla de alto rendimiento está incorporada en nosotros, al igual que el Cristo Cósmico. Entonces, está delante de nuestras narices. En la medida que vayamos despertando, nos acercaremos a ella más y más.

Orjaín

Cierto, la semilla de alto rendimiento, y el propio Cristo Cósmico están dentro de nosotros y en todos, sin excepción, aunque conviene recordar que estáis en este paréntesis, en este mundo 3D, y voluntariamente habéis accedido a ciertas limitaciones precisamente porque las necesitabais.

Ahora es todo lo contrario, estas limitaciones deben borrarse, deben desaparecer de vuestra cadena de ADN. Y para ello necesitáis nuevos nutrientes. Especialmente un nutriente que borre limitaciones y regenere circuitos.

Y únicamente este proceso, este nuevo descubrimiento, esta nueva simiente hará que florezcan vuestros cuerpos y mentes, y los mismos se regeneren. Y por eso, nada más se sugiere que trabajéis en ello, porque precisamente la estructura está preparada, y podréis trabajarla en unidad no deseando ni persiguiendo nada, únicamente con gran humildad aparecerá ante vosotros. Claro está, trabajando adecuadamente.

Castaño

Entonces, hemos entendido que cuando nos habéis repetido tantas veces que nos faltan nutrientes, no eran tanto nutrientes de vitaminas, proteínas, minerales..., sino nutrientes de tipo energético, y las semillas de alto rendimiento nos los proporcionarán.

Orjaín

Así es. Necesitáis un nutriente que cubra todas las expectativas, y todas las necesidades. Y si trabajáis con ilusión, tal y como hemos especificado, tal y como se está impregnando, se ha ido impregnando además en vuestro pensamiento, en esa unidad y hermandad, todo lo que busquéis con este mismo procedimiento lo hallaréis.

El cosmos no da nada regalado, pero el cosmos también ayuda, en estos casos, y es alumbrando vuestras mentes, cuando las mismas se ponen en sintonía.

Pide Por Ti La Pm

¿Una vez que hallemos las semillas de alto rendimiento, solamente con eso basta o tenemos que seguir trabajando en la hermandad, en esa ideología, amándola, o es solamente para hallar las semillas? ¿Cómo quedaría eso?

Orjaín

Bueno, cada uno es libre para fijarse unos objetivos, y descansar de los mismos cuando lo crea conveniente, no hay ningún problema.

Esfera Musical Pm

Me acaba de venir un *flash*, una imagen del hemiciclo de la base submarina de Canarias, y creo que estamos todos los que estamos aquí, y muchos más, no sé si reproduciendo la misma reunión, a otro grado vibratorio, con nuestras reales presencias, y los tres hermanos de las bases, me pareció que era una percepción real, impregnada de mucho amor. No sé si es cierto lo que he visto o no.

Orjaín

Claro, así es. Y es que estamos en múltiples lugares al instante, simultáneamente, y más cuando nuestro pensamiento se unifica. Esto es difícil de entender por todos aquellos y aquellas que tal vez no lo habrán experimentado o prestado atención, pero evidentemente es posible estar en varios lugares simultáneamente. Y únicamente falta preparación.

Paseo Dulce La Pm

Amado hermano, con gran asombro tuve el mismo *flash* que Esfera Musical La Pm, y pensé que me engañaba a mí misma, por mi viaje a Mazatlán. Y ahora, con gran alegría, pregunto: esto de la semilla de alto rendimiento, es una panacea para el mundo entero, para la humanidad toda. Entonces el flash que tuve, maravilloso, en cada base existe la semilla de alto rendimiento a descubrir. ¿Existe ya esa posibilidad grandiosa en esto que va a ser un remedio sanador, acorde con la filosofía espiritual de Tseyor?

Orjaín

Vayamos por partes y con mucha humildad, y ello nos dará a entender que habremos de empezar por lo más pequeño, por lo más sencillo, y poco a poco iremos observando nuevas perspectivas, para avanzar en este trabajo humanitario y espiritual.

Esfera Musical Pm

Lo dejamos aquí, muchas gracias Orjaín, muchas gracias Sala y Puente. Un abrazo. Hasta siempre.

ANEXO

EXTRAPOLACIÓN Y RESCATE ADIMENSIONAL DE LA VISITA AL VOLCÁN DE LA ABDUCCIÓN

TEGOYO, 4-10-17

Amando La Pm

Extrapolación

Vi una ciudad, una vista aérea de una ciudad con construcciones estilo árabe.

Rescate

Entré en un templo, luego me vi recorriendo unos cultivos de plantas de unos 80 cm de alto. No las pude identificar, pero eran muchas hectáreas sembradas de las mismas. Las plantas eran verdes y rectas, como el trigo, pero no tenían espigas (o tal vez sí).

Ayala

Rescate

Vi cómo nos elevábamos todos los que estábamos en el volcán. No veía la nave, pero sabía que había una sobre nuestras cabezas.

La siguiente imagen es de la base; nos vemos a la entrada de un gran túnel muy amplio. Allí nos reciben un grupo de hermanos; después de saludarnos nos acompañan a una amplia sala, hacia tres grandes puertas que se encuentran en un lateral.

Entramos y veo el hemiciclo formado por gradas que van descendiendo. Al final, o fondo, veo una mesa en perpendicular a la escalera central por la cual bajamos. Nos tienen reservado un lugar en primera fila. Todos se ponen en pie y nos aplauden...

En la mesa se encuentran: a la izquierda Noiwanak. Le siguen Aumnor, Shilcars y Melcor, Jalied, Orjaín y Rasbek.

Shilcars es quien se dirige a nosotros.... Nos felicita en nombre de la Confederación por ese gran paso que hemos dado. Nos dice que ya estamos mejorando para afrontar los retos que ya están llegando y que serán muy duros, pero que ya estamos preparados para solventarlos, que siguiendo en esa línea de unidad y hermandad no habrá ningún problema que no podamos superar.

Nos animan a seguir en esa línea y que muy pronto trabajaremos juntos, de forma consciente, en las dos partes.

Nos muestran su agradecimiento una vez más, y nos despiden con gran abrazo...

Canal Radial Pm

Extrapolación

Recuerdo lo que sentí, no lo que vi. Recuerdo la sensación de paz, armonía y plenitud. Recuerdo mi contento por haber llegado hasta el volcán, venciendo el reparo a no poder conseguirlo.

Me sentí cuidada y atendida con infinito amor.

Ya en la cima, la preocupación de mis hermanas y hermanos para que me encontrara lo mejor posible.

Ayala me ayudó a sentarme sobre el suelo volcánico; quedé con una postura “rara” y me quedé prendida en el silencio..., la armonía de la música...

Rescate

Aparecían, delante de mis ojos, caras conocidas. Muchas eran o creí entender que eran de nuestros amados HHMM. Era como la intermitencia cuántica, pues por momentos eran sus caras y por momentos sus ojos o sus bocas....

Una gran alegría e ilusión sentí. Allí estuvieron por largo rato. También vi como en una bruma, lo que me pareció eran niños. Estaban delante de nosotros, como en corro, parecía o tuve la idea de que nos estaban guardando....

Todo el tiempo fue el mismo y al “despertar” me di cuenta de que no había cambiado de postura a pesar del tiempo pasado...; nada me molestaba, me sentía ligera con ganas de saltar y correr... La Luna era testigo...

Me levanté sin ayuda y al marcharnos sentí que tenía que hacerlo a paso ligero, era una sensación inexplicable. De hecho, la bajada fue breve, como si estuviese siendo ayudada por... todos esos seres de luz que me acompañaron durante todo el tiempo...

Castaño

Extrapolación

Vi por encima del círculo que formábamos, una nave. Yo estaba de pie y sentí que mi cuerpo giraba.

Sentí que la experiencia era, sobre todo, para equilibrarnos, sanarnos y regenerar nuestros cuerpos. Todo era suave y armonioso.

En algunos momentos se alzaron mis manos hacia arriba.

Rescate

Me ha venido que las células de nuestro cuerpo eran recorridas y conectadas por el hilo dorado, para la inmunización y regeneración.

Las neuronas brillan todas, iluminadas por una luz azulada, tenue y blanca. Forman un conjunto muy equilibrado, conectado y homogéneo. Otras células se van iluminando y están en proceso de convertirse en neuronas.

Dadora de Paz Pm

Extrapolación

Cerré mis ojos, sentí mucha paz. Cuando los abro veo un cielo y una Luna preciosa.

Rescate

Llegué a un lugar que estaba oscuro, no había luz. Primero se veía todo de color cobrizo, luego fui viendo que dentro de ese color había unas pequeñas montañitas con unas plantitas que al principio no se distinguían; luego fui viendo como a todas esas montañitas las cubrían unas plantitas con unas florecitas amarillitas. Todo estaba cubierto por esas florecitas. Pregunté dónde estaba y me llegó, Agguniom.

Luego de ahí paso a ver una pantalla o un cuadrado blanco que con unas líneas lo dividía en cuatro. De repente, de ese cuadrado se forma un cono y me voy por su centro. Ya regreso.

Escampada Libre La Pm

Extrapolación

Lo especial que me llamó la atención fue el cielo y la Luna llena sobre todo el horizonte, hacia todas las direcciones, por los colores y la luz... Todo era como si nunca lo hubiese visto y me dije: —Sí esto ya lo he visto más veces... Pero no, era diferente, había algo diferente, como que veía más ampliamente que hasta entonces. Aun sin verlo, lo presentía.

Rescate

Al terminar el túnel entro en un lugar con mucha luz blanca. Esa luz penetra en mi cabeza, es agradable, pero no puedo ver nada. Después entro en un lugar con luz dorada. Sé que estoy debajo del agua en una especie de tarima, en una cueva marina. Luego me veo con los hermanos Ayala, Esfera Musical Pm, Una Pica en Barcelona La Pm y más hermanos. Vamos hacia una mesa en donde nos dan información.

Esfera Musical Pm

Rescate

Me veo en un túnel. Al final una luz en la que primero aparece la silueta, y luego una persona con sombrero y chamarreta y un petate que estaba como perdido, no sabía a dónde iba exactamente. Yo lo acompaño y nos vemos en una plantación donde se ven muchas personas vestidas de blanco que estaban haciendo movimientos armonizados. Están sincronizados.

En la plantación se ven plantas tipo millo o algo parecido, parecen ser semillas de alto rendimiento. Nos saludamos, parece ser una plantación de la Base Submarina, con mucha luminosidad. Seguidamente, a la persona que acompañé al lugar la recogieron unos hermanos. Se quedaba ahí por una larga estancia, después de haber hecho un trabajo aquí, en este plano.

Al poco rato hablo con Orjaín que nos da mucho ánimo y tranquilidad.

Liceo

Extrapolación

Vi a los HHMM, muchos hermanos mirándonos. En un momento sentí que yo también estaba allí mirando hacia nuestros cuerpos. Vi muchas bandas verdes que interpreté que era energía sanadora. Comprendí que se había producido una gran sanación.

También me vinieron imágenes de casas, edificios, huecos iluminados.

(Hay un dibujo semejante a una ventana dividida en cuatro rectángulos, dos arriba y dos abajo. Parecen cuatro cristales de ventana).

Rescate

Lo primero mucha energía verde, sanadora. No sé si es aquí y ahora o fue allí en el volcán.

Estábamos tumbados y una nave inmensa se puso sobre nosotros y me vi cómo subía hacia ella y desde ella miraba el lugar donde estaban nuestros cuerpos.

La nave se dirigió al mar y se sumergió entrando en la base y nos enseñaban un espacio donde había una especie de habitaciones en forma rectangular, con una luz clara limpia, como si estuvieran iluminadas por el sol. Estaban en las paredes. En dos pisos, se subía sin escaleras o ascensores, gravitando, mentalmente...

Oro en Polvo La Pm

Rescate

Viajo por encima de un huracán y no paré hasta convertirme en un túnel. Al fin se me aparecen unas escaleras, como que llegan a una montaña de la que sale un resplandor. De golpe me veo volando encima de un río de agua transparente.

Papa

Extrapolación

Viajaba entre distintas bases submarinas. Vi una gran ciudad con cúpulas y estructuras que no reconozco.

Abrí los ojos enseguida, no quería perderme la visión del lugar y contemplé una maravillosa Luna llena. Me sentí en casa.

Rescate

Veo dos módulos muy grandes posados en el suelo. A continuación estamos en un espacio..., puede ser una nave o habitáculo.

Veo a Canal Radial cruzando un pasillo rápidamente y entrar en una estancia.

Somos muchos los que estamos allí, sentados en filas... Es como si estuviéramos en una conferencia o escuela. Reconozco las caras de muchos hermanos.

Paseo Dulce La Pm

Extrapolación

Acostada cómodamente, sin esfuerzo, ojos abiertos, luego cerrados.

Me tomaron de los brazos y manos y me sentaron, sigo con ojos cerrados. Vi a un HHMM que me dio la bienvenida, era Orjaín.

Me indicaron cómo hacer técnicas de sanación para aplicar de inmediato y divulgar, lo mismo que en Montevives, Granada, pero ¡más ampliado!

Lo hice sentada allí mismo, sin dejar de tocar uno por uno a todos. Fue mucho esfuerzo, como arrastrar algo muy espeso, limpiar, iluminar el camino para la SEMILLA DE ALTO RENDIMIENTO.

Rescate

Subimos con gran dificultad, nos resbalábamos subiendo por piedras de lava hasta llegar a la cima del cráter.

Ronda. Tomados de las manos, todos muy unidos, comenzamos por el mantra oración y mantramos nuestros nombres simbólicos.

Nos rodea un sol intenso, energía superior, rodeados de volcanes, silencio. LA TIERRA HABLA-TIEMBLA-PALPITA.

Me acosté con la piedra en la mano sobre una manta: 7-6-5-4-3-2-1. TSEYOR, TSEYOR, TSEYOR.

Sentí en un abrazo enorme, a todos. Era el sello de TSEYOR.

En el rescate vi sobre amarillo dorado: Proyecto SAR y la palabra escrita en grande, SOO.

Pigmalión

Extrapolación

Veo a Bastón La Pm en el patio interior de La Libélula, al lado de la fuente.

Rescate

Veo tres pesas, una de 7 Kg., otra de 4 y una tercera de 12 Kg.

Una sala enorme, mucha gente. El suelo es liso, como el de una pista de baloncesto, pero enorme.

Gente sube, ascendiendo. No sé cómo, pues no logro identificar un ascensor o elevador.

Predica Corazón Pm

Extrapolación

Lo que observé en extrapolación: azul, sentí que iba avanzando bajo el agua en una capsula. Observo como una nave azul va frente a mí avanzando por ese espacio azul que me parece que es agua.

Me dediqué a disfrutar el momento.

Rescate

Colores formando mandalas en color anaranjado fuerte, fosforescente y violeta que se superponían.

Siempre Hay

Extrapolación

Mucha paz, tenía una bella ilusión en la espera de algo. Al abrir los ojos vi una inmensa Luna llena, radiante y maravillosa, además de una energía divina de hermandad y unidad, como niños alrededor de una pieza familiar.

Rescate

Me extrapolo a un pueblo Tseyor, compartiendo en actividades específicas y trabajando con amor y comprensión, en total hermandad y armonía, viviendo en plenitud, felices y sumamente ocupados.

Una Pica en Barcelona La Pm

Extrapolación

Me relajé, y prácticamente durante toda la sesión estuve reflexionando. Me vinieron muchos pensamientos de dispersión de mi actualidad, con los cuales reflexioné, interioricé y continué con el proceso.

Rescate

Crucé una puerta, o mejor un arco que parecía una puerta, estaba sobre unas islas. Vi varias veces lo que creo que es la cabeza de un águila, luego vi el águila entera envuelta en una esfera dorada. Estuve en una habitación, cruce más puertas que me llevan a diferentes lugares y al final crucé un túnel compuesto por muchas puertas y aparecí en otros paisajes.

Un Leve Suspiro La Pm

Extrapolación

- 1.- Mucha paz, sensación de bienestar.
- 2.- Visión de estar volando y ver la isla con un volcán enorme.

Rescate

Sentí que me invadida una energía y me envolvía, me elevaba, me acunaba como si seres muy sutiles me sostuvieran, me protegían y aupaban.

Me surgieron estas ideas: confiar, soltar, dejarme llevar por la energía del amor.

¹ El Periódico, lunes 9 Octubre 2017. Las bioimpresoras abren la vía a la creación de órganos en 3D. Científicos del IBEC en Barcelona crean tejidos cardíacos a partir de células madre del propio paciente. Los cultivos se pueden procesar hasta conseguir estructuras con formas variadas.